

# ŽELEZOBETONOVÉ ZDVOJENÉ STĚNY

## Charakteristika

Zdvojená stěna je dílec skládající se ze dvou tenkých železobetonových desek vzájemně spojených spřahující výztuží s mezerou pro zmonolitnění.

## Použití

Dílce je možno využít k vytvoření stěnových nosných železobetonových konstrukcí s vysokou kvalitní pohledovou úpravou. Jsou vhodné pro bytovou, občanskou a průmyslovou výstavbu, pro vytváření nosných vnitřních i vnějších stěn. Jejich uplatnění je také pro jímky, opěrné a zárubní stěny.

## Výhody

Snadná a rychlá montáž, odbourání či minimalizace tesařských a armovacích prací.

Variabilita rozměrů, tvaru, vytváření přesných otvorů pro okna a dveře dosažení vysoce kvalitní pohledové plochy stěn bez tvorby trhlin a praskání ve spárách.

Úspora omítkových směsí.

Spojení výhod monolitických a montovaných prefabrikovaných konstrukcí.

## Kompletace

Tepelná izolace dle požadavku zákazníka.

Příprava otvorů oken, dveří a prostupů ve stěnách.

Možnost zabudování instalačních rozvodů např. elektroinstalace, zabudování pomocných zámečnických výrobků.

## Technický popis

### Materiál

Betón B 30 až B 40.

Výztuž nosná, rozdělovací, spřahovací.

### Rozměry

Variabilní, možnost konzultace a individuálního přístupu, minimální tloušťka stěn 200 mm.

### Povrchová úprava

Hladký pohledový beton (otisk ocelové podložky).

## Stavební realizace

### Způsob osazení

- 1) uložení do lože z cementového potěru pevnosti 30 MPa nebo podklínování
- 2) fixace svislé polohy teleskopickými vzpěrami
- 3) osazení technických rozvodů eventuálně přídatné výztuže
- 4) zabetonování volné mezery mezi tenkými deskami konstrukčním betonem třídy min. B 20 – zmonolitnění celé konstrukce



## Dodavatelské a obchodní údaje

Cena

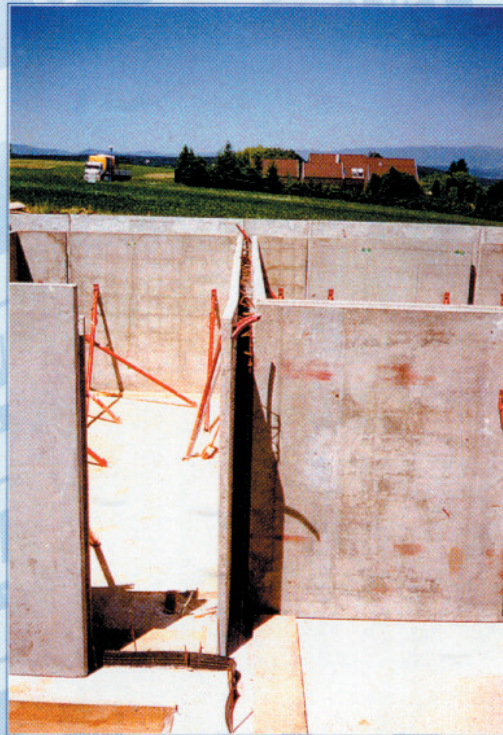
Smluvní.

### Doprava

Automobilová, železniční (možnost přepravy ve svislé či vodorovné poloze).

### Skladování

Na rovných zpevněných a únosných plochách ve svislé či vodorovné poloze.



## Další nabízené služby

Návrh řešení nebo posouzení stávajícího řešení včetně zpracování variantního řešení.

Zpracování kompletní projektové dokumentace dané konstrukce včetně statického výpočtu.

Technická pomoc.

Možnost zapůjčení montážních vzpěr.

Zajištění dopravy, montáže dílců a všech souvisejících prací.



PANELÁRNA St. Město, a. s.

Tovární 1688, 686 02 Staré Město

www.panelarna.cz

IČO: 25612760, DIČ: 336 - 25612760